

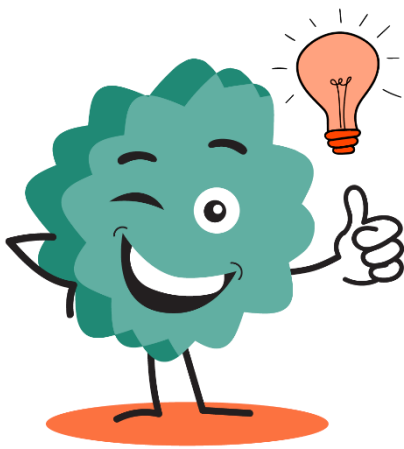
DINÁMICAS DE EVALUACIÓN



 **ÍNDICE**

ÍNDICE.....	2
HIMNO PASIONAL.....	3
NUEVE PALABRAS	5
LA DIANA	7

HIMNO PASIONAL



DURACIÓN: 30 minutos.

PARTICIPANTES (número y edad): De 5 a 30 personas, a partir de los 12 años.

OBJETIVOS:

- ✓ Valorar si las personas que conforman el grupo están satisfechas con determinado proceso.
- ✓ Ver cuáles han sido las anécdotas que más han destacado o llamado la atención.
- ✓ Hacer una evaluación del grupo.

ESPACIO: Una sala.

RECURSOS:

- ✓ Una sala.
- ✓ Una hoja de papel en sucio.
- ✓ Un folio.
- ✓ Un bolígrafo.

REPRESENTACIÓN GRÁFICA:



DESARROLLO Y TEMPORALIZACIÓN: La persona dinamizadora anima a crear una canción con las anécdotas más significativas que han surgido a lo largo de la duración del proceso, y luego se canta con una melodía parodia de una canción conocida. Entre todas las

personas participantes, se comentará la actividad, reflexionando sobre cómo se han sentido, si les ha gustado, si les pareció duro o liviano... Se harán propuestas de mejora para futuras ocasiones.

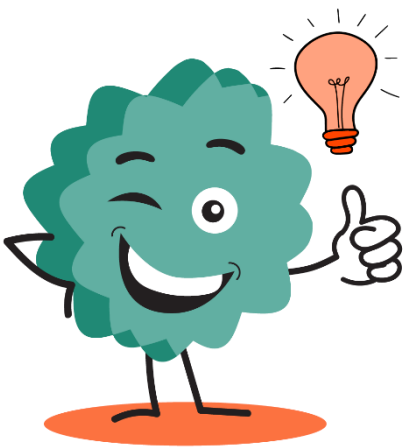
ADAPTACIONES COLECTIVOS:

- ✓ Personas con discapacidad intelectual leve: Se amplía el tiempo disponible.

ADAPTACIONES COVID-19: Utilizar la mascarilla.

OBSERVACIONES: Dependiendo de la edad, la canción podrá o no contener palabras de cierto tono malsonante (dependiendo del contexto y de la distensión del grupo). Se puede emplear un altavoz para poner una base elegida por las personas participantes.

NUEVE PALABRAS



DURACIÓN: De 45 minutos a 1 hora.

PARTICIPANTES (número y edad): Grupos de 6 u 8 personas, a partir de los 13 años.

OBJETIVOS:

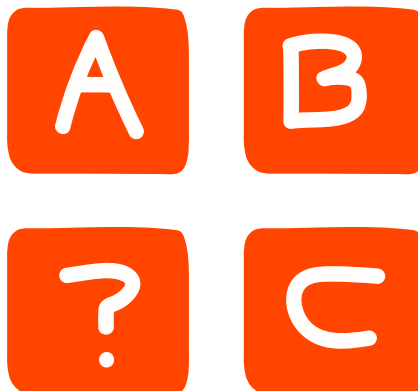
- ✓ Valorar si las personas que conforman el grupo están satisfechas con determinado proceso.
- ✓ Valorar aprendizajes.
- ✓ Evaluar lo bueno y lo malo de un proceso.

ESPACIO: Una sala.

RECURSOS:

- ✓ Una sala.
- ✓ Papel y lápiz.

REPRESENTACIÓN GRÁFICA:



DESARROLLO Y TEMPORALIZACIÓN: Se explica que se va a proceder a una evaluación incluyendo nueve palabras: “techo, sombras, cuerda, elefante, nueve, pero, sin, canto y piedras”. Al principio, las personas participantes están desorientadas y habrá que repetir las palabras. Rápidamente debaten sobre el proceso y organizan los elementos a resaltar. Por último, son capaces de crear

un fragmento articulado que incluye esas nueve palabras. Pueden salir resultados cómicos, a modo romántico, etc. Se explica que lo que escriban debe hacer alusión a lo positivo y a lo negativo del proceso, a las dificultades y a los resultados. Las creaciones se compartirán con el resto de grupos. Se reflexionará en conjunto sobre cada uno de los aspectos mencionados en las diferentes creaciones.

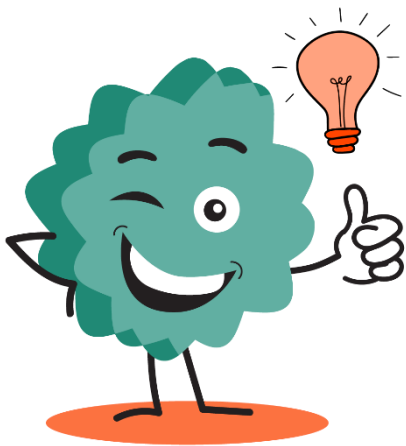
ADAPTACIONES COLECTIVOS:

- ✓ Personas con discapacidad intelectual leve: Se reducen las palabras y la persona dinamizadora ayuda.

ADAPTACIONES COVID-19: Utilizar la mascarilla y gel hidroalcohólico para las manos y los materiales en caso de compartirlos.

OBSERVACIONES: Ayudar a las personas que se queden atascadas y fomentar la participación de todas las personas participantes.

LA DIANA



DURACIÓN: 30 minutos.

PARTICIPANTES (número y edad): De 5 personas en adelante, a partir de los 10 años.

OBJETIVOS:

- ✓ Valorar si las personas que conforman el grupo están satisfechas con determinado proceso.
- ✓ Ver cuáles han sido las anécdotas que más han destacado o llamado la atención.
- ✓ Hacer una evaluación del grupo.

ESPACIO: Una sala.

RECURSOS:

- ✓ Una sala.
- ✓ Una diana.
- ✓ Post-it.
- ✓ Bolígrafos.

REPRESENTACIÓN GRÁFICA:



DESARROLLO Y TEMPORALIZACIÓN: La persona dinamizadora crea un espacio amplio, moviendo mobiliario de la sala si es necesario. Esta dibuja una diana en el suelo, y propone un tema de aprendizaje (por ejemplo, qué ha sido lo mejor del curso, lo que más

me ha ayudado, lo más interesante que he aprendido...). Las personas participantes empiezan a valorar esos aprendizajes desde su individualidad, escribiéndolos en el post-it y lanzando estos a la zona de la diana en la que crean que se deben encontrar. Al depender de la subjetividad, se puede pedir que, de forma voluntaria, las personas participantes expliquen por qué han situado sus lanzamientos en X lugares. Se reflexionará sobre las dificultades del proceso y de los beneficios obtenidos.

ADAPTACIONES COLECTIVOS:

- ✓ Personas ciegas: Se hará mediante verbalizaciones o con una diana en relieve.

ADAPTACIONES COVID-19: Utilizar la mascarilla y gel hidroalcohólico al terminar.

OBSERVACIONES: Asegurarse de dejar la sala limpia.