

SUA 3: SEGURIDAD FRENTE AL RIESGO DE APRISIONAMIENTO EN RECINTOS



 **ÍNDICE**

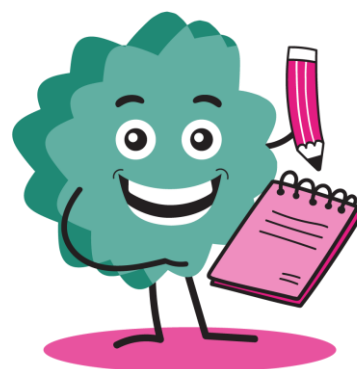
SUA 3: SEGURIDAD FRENTE AL RIESGO DE APRISIONAMIENTO EN RECINTOS	1
APRISIONAMIENTO	3
NORMATIVA.....	4

APRISIONAMIENTO

Si las **puertas** de un recinto tienen un **dispositivo de bloqueo desde el interior** y las personas pueden **quedar atrapadas accidentalmente** dentro de este, debe haber un **sistema de desbloqueo desde el exterior** del recinto (excepto en baños o aseos de viviendas, que deben tener la iluminación controlada desde su interior).

En zonas de **uso público**, los **aseos y cabinas de vestuarios accesibles** deben tener un **dispositivo en el interior**, fácilmente **accesible**.

El dispositivo sirve para **transmitir una llamada de asistencia**, que se perciba en un **punto de control** o desde un paso frecuente de personas, y que permita al usuario/a que necesita la **asistencia** comprobar que su llamada ha sido recibida o perceptible desde esa zona de paso.



Para que la **llamada sea perceptible**, se debe realizar de forma **visual y acústica, a la vez**.

La **fuerza de apertura máxima** de las puertas de salida debe ser de **140 N.** (excepto las situadas en itinerarios accesibles, que son 25 N. en general y 65 N., si son resistentes al fuego).

Existe un método en la **norma UNE-EN 12046-2:2000** que nos permite determinar la **fuerza de maniobra de apertura y cierre** de puertas.

NORMATIVA

- [Documento Básico SUA \(Seguridad de Utilización y Accesibilidad\).](#)
- [Real Decreto 450/2022, de 14 de junio, por el que se modifica el Código Técnico de la Edificación, aprobado por el Real Decreto 314/2006, de 17 de marzo.](#)
- [Real Decreto 314/2006, de 17 de marzo, por el que se aprueba el Código Técnico de la Edificación.](#)